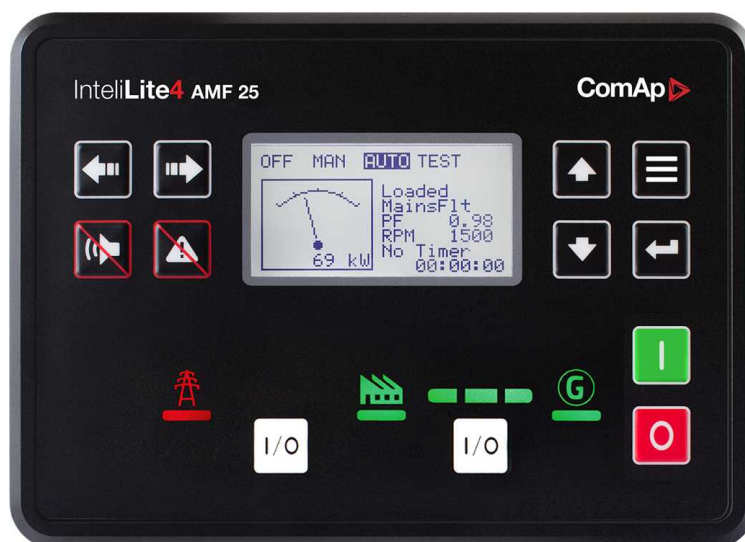


## InteliLite 4 AMF 25



Codul comenzii: IL4AMF25BAA, IL4AMF25BLA

## Controler pentru grupuri electrogene

# Fișă tehnică

### Descriere produs

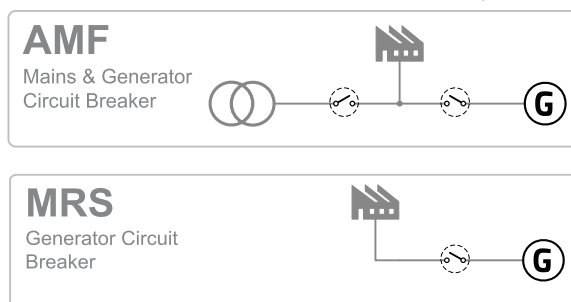
- Controler grup electrogen pentru aplicații stand-by și prime-power
- Soft universal, intuitiv și sofisticat pentru configurare/monitorizare/control local sau la distanță.
- Ușor de instalat, configurat și utilizat

### Caracteristici cheie

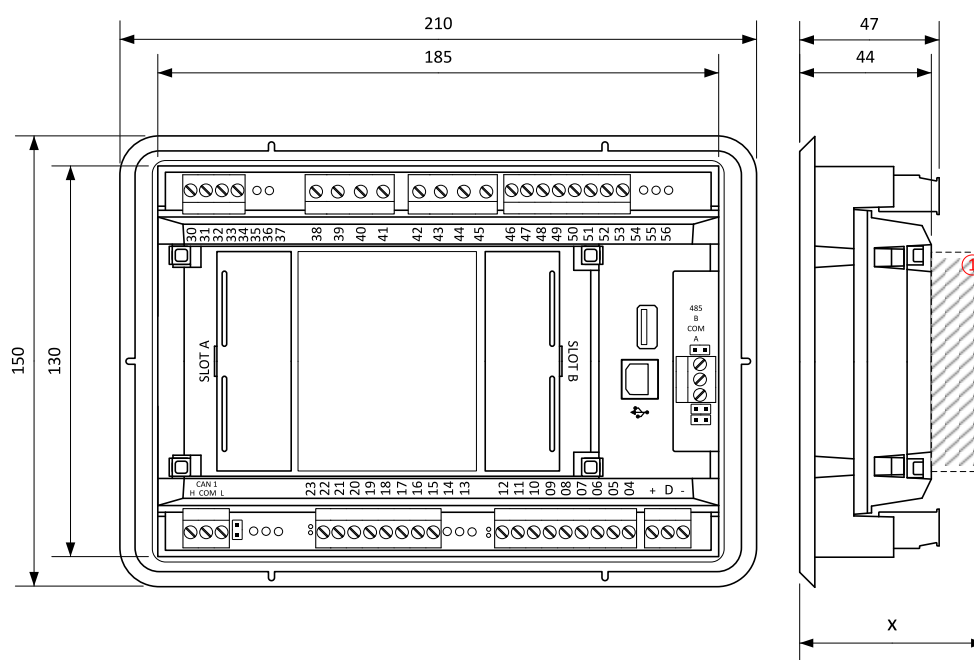
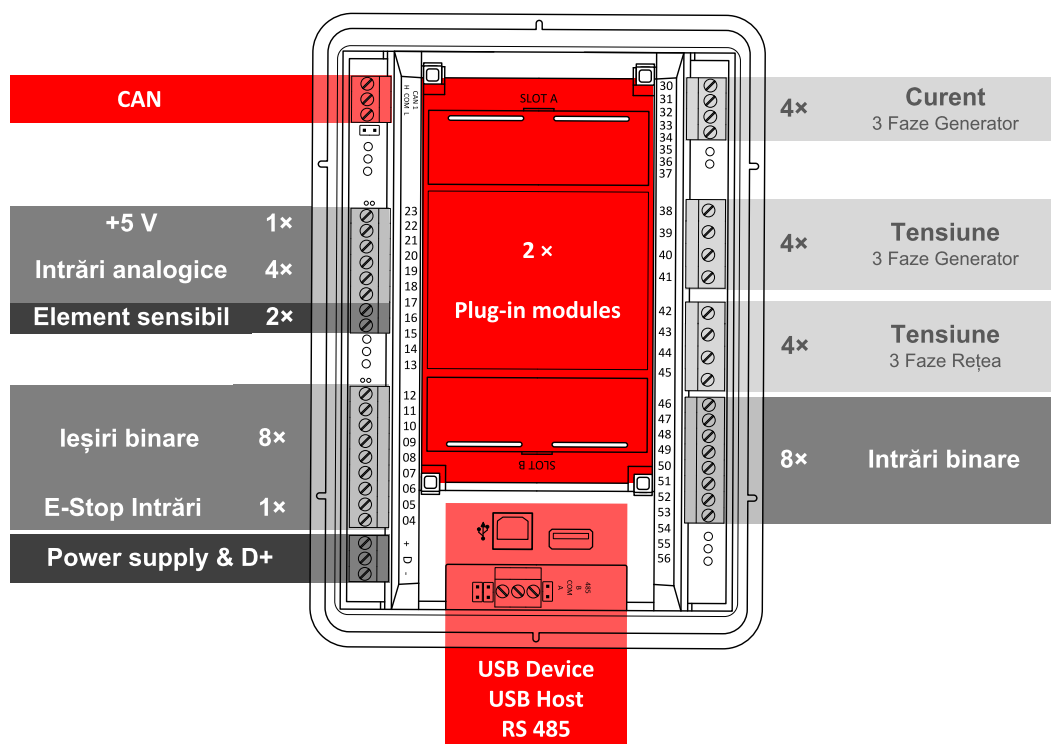
- Aplicația stand-by și prime power într-un singur modul
- Simboluri cu iluminare din spate
- 8 ieșiri binare, 8 + 1 intrări binare, 4 intrări analogice (U/I/R)
- +5 V referință de ieșire la terminale pentru intrări analogice
- 2 ieșiri curent 10A pentru E-stop
- USB Host
- RS485 integrat
- 2 slot-uri pentru modul de extensie plug-in module (Modbus, Internet, SMS, intrări/ieșiri)
- Module de extensie pe CAN bus
- ECU suport (Tier 4 Final, Stage V)
- RTC (ceas timp real) asigurat cu baterie (full calendar)
- Alimentare prin USB, pentru configurarea controlerului
- Mod alimentare "zero"
- Măsurare True RMS
- PLC incorporat, configurabil în soft-ul InteliConfig
- Comunicare la distanță (AirGate 2.0, WSV)
- Internet acces cu Ethernet / 4G, Modbus TCP/RTU, SNMP v1/v2c
- SMS și email-uri active

- Log istoric cu 350 înregistrări
- Aplicație "Dual Mutual Standby" ce permite pornirea celui de-al doilea grup electrogen, în cazul în care nu a pornit grupul primar.
- Panou la distanță (Remote display)
- Setpoint-uri și protecții pentru utilizatori
- 5 limbi disponibile în controler + opțiune translator
- Management acces utilizatori
- Securitate cibernetică îmbunătățită
- Configurări alternative
- Program-agendă multifuncțional
- Posibilitate de setare registru Modbus
- Delestare consumatori, dummy load management
- Butoane configurabile
- Protecție bazată pe localizarea GPS (Geofencing)
- Este disponibilă versiunea pentru temperaturi joase (Cod produs : IL4AMF25BLA)

### Prezentare generală aplicații



## Dimensiuni, terminale și montaj



**Notă:** Adâncimea finală a controlerului depinde de modulul plug-in selectat – poate varia între 41 mm și 56 mm. Atenție și la dimensiunea bornelor și cablurilor (de ex., în cazul bornei RS232, mai adăugați circa 60 mm pentru borna și cablul standard RS232).

**Notă:** Controlerul trebuie montat pe ușa panoului utilizând suporturile din set-ul furnizat. Decupaj panou 187 × 132 mm. Folosiți suporturile pentru șuruburi livrate împreună cu controlerul, pentru a fixa controlerul în ușă.

# Date tehnice

## Alimentare cu energie

Alimentare cu energie în interval	8-36 V CC
Consum de energie (fără module)	3.5 W
Baterie RTC	Înlocuibilă
Putere siguranță	fără consum BOUT 4 A
Siguranța E-Stop	10 A
Max. Disipare a puterii	9 W

## Condiții de operare

Grad de protecție (panoul frontal)	IP 65
Temperatură de operare	-20°C – +70°C
Temperatura de operare pentru versiunea Low Temp. versiune	-40°C – +70°C
Temperatură de depozitare	-30°C – +80°C
Umiditate ambientală operare	95 % non-condensing (EN 60068-2-30)
Vibrații	5-25 Hz, ± 1,6 mm 25-100 Hz, a = 4 g
Șocuri	a = 500 m/s <sup>2</sup>
Temperatură ambientală maximă 70 °C Se conformează gradului de poluare 32	

## D+

Max. curent ieșire	250 mA
Prag încărcare eșuată	Reglabil

## Măsurare tensiune

Intrări măsurare	3ph-n Gen voltage , 3ph-n Mains
Interval măsurare	10-277 V AC / 10-480 V AC (EU) 10-346 V AC / 10-600 V AC (US/Canada)
Interval măsurare liniară și protecție	350 V AC Ph-N 660 V AC Ph-Ph
Precizie	1%
Interval frecvență	30-70 Hz (precizie 0.1 Hz)
Impedanță intrare	0.72 MΩ ph-ph , 0,36 MΩ ph-n

## Display

Tip	Monocrom încorporat 3,2"
Rezoluție	132 × 64 px

## Comunicații

Dispozitiv USB	Conector neizolat de tip B
USB Host	Conector neizolat de tip A
RS485	Izolat
CAN 1	Neizolat, 250 / 50 kbps, Impedanță terminatori 120 Ω

## Măsurare curent

Intrări măsurare	Generator curent trifazat 3ph
Interval măsurare	5 A
Max. Tensiune admisă	10 A
Precizie	±20 mA pentru 0-2 A; 1 % din valoare pentru 2-5 A
Impedanță de intrare	<0.1 Ω

## E-Stop

Terminal dedicat pentru intrarea E-Stop.  
Ieșirile binare 1 și 2 sunt cablate fizic în controler.

## Intrări binare

Număr	8
Indicație deschis/închis	contact închis 0-2 V CC contact deschis 6-36 V CC

## Ieșiri binare

Număr	8
Max. curent	BO1,2 = 5 A; BO3-8 = 0.5 A
Comutare la	Terminal alimentare pozitiv

## Intrări analogice

Număr	4, comutabili (R/U/I)
Interval	R = 0-2500 Ω; U = 0-10 V; I = 0-20 mA
Precizie	R: ±2 % din valoare ±5 Ω în interval 0-250 Ω R: ±4 % din valoare în intervalul 250 Ω-2500 Ω U: 1 % din valoare ±100 mV I: 1 % din valoare ±0.2 mA

## Alimentare cu energie +5V

Max. curent	45 mA
-------------	-------

## Senzor magnetic

Interval intrare tensiune	4 Vpk-pk la 50 Vpk-pk în banda de frecvență 4 Hz – 1 kHz 6 Vpk-pk la 50 Vpk-pk în interval 1 – 5 kHz 10 Vpk-pk - 50 Vpk-pk în interval 5 -10 kHz
Interval intrare frecvență	4 Hz – 10 kHz
Abatere măsurare frecvență	0.2 % din valoarea măsurată

## Module Plug-in disponibile

Produs	Descriere	Cod comandă produs
CM-RS232-485	Interfață cu port dual	<a href="#">CM223248XBX</a>
CM2-4G-GPS	4G & GPS plug-in modul de comunicare	CM24GGPSXBX
CM3-Ethernet	Internet / Ethernet plug-in modul de comunicare	CM3ETHERXBX
EM-BIO8-EFCP	8 intrări/ieșiri adiționale	<a href="#">EM2BIO8EXBX</a>

**Notă:** Controlerul are 2 slot-uri pentru module plug-in.

## Module CAN disponibile

Produs	Descriere	Cod comandă produs
IGL-RA15	Anunțiator de la distanță CAN cu 15 LED-uri	<a href="#">EM2IGLRABAA</a>
Inteli AIN8	Modul CAN cu 8 intrări analogice	<a href="#">I-AIN8</a>
Inteli IO8/8	Modul CAN cu 8 intrări binare și 8 ieșiri binare	<a href="#">I-IO8/8</a>
IGS-PTM	Modul CAN cu 8 intrări binare, 8 ieșiri binare, 4 intrări analogice și 1 ieșire analogică	<a href="#">IGS-PTM</a>
Inteli AIN8TC	Modul CAN cu 8 intrări analogice dedicate senzorilor termocuple.	<a href="#">I-AIN8TC</a>
Inteli AIO9/1	Modul CAN cu intrări și ieșiri analogice – conceput pentru măsurare DC.	<a href="#">I-AIO9/1</a>

## Funcții și dispozitive de protecție

Funcții și protecții conform ANSI (American National Standards Institute):


Description	ANSI code	Description	ANSI code
Unitatea master	1	Tensiunea secvenței negative	47
Dispozitiv stopare	5	Releu de secvență incomplet	48
Dizpozitiv multifuncțional	11	Supracurent	50/50TD
Supratareție	12	Protecție împotriva defecțiunii la pământ**	50G
Subturație	14	Avarie disjunctur	50BF
Contactur de tranziție între pornire și "motor pornit"	19	Supracurent IDMT	51
Releu de temperatura	26	Supratensiune	59
Subtensiune	27	Aux Supratensiune	59X
Aux subtensiune baterie	27X	Comutator de presiune	63
Anunțiator	30	Comutator de nivel lichid	71
Suprasarcină (putere activă)	32P	Releu alarma***	74
Putere inversă	32R	Releu de închidere	79
Dispozitiv master de secvență	34	Suprafrecvență	81O
Pornire al secvenței de unitate*	44	Subfrecvență	81U
Secvență / dezechilibru negativ	46	Selectator auto control/transfer	83

\*Operare duală

\*\*Extensie EM-BIO8-EFCP necesară

\*\*\*Extensie IGL-RA15 necesară

## Certificări și standarde

<ul style="list-style-type: none"> <li>&gt; EN 61000-6-2</li> <li>&gt; EN 61000-6-4</li> <li>&gt; EN 61010-1</li> <li>&gt; EN 60068-2-1 (-20°C/16 h pt. std, -40°C/16 h pt. versiunea LT)</li> <li>&gt; EN 60068-2-2 (70°C/16 h)</li> </ul>	<ul style="list-style-type: none"> <li>&gt; EN 60068-2-6 (2÷25 Hz / ±1,6 mm; 25÷100 Hz / 4.0 g)</li> <li>&gt; EN 60068-2-27 (a=500 m/s<sup>2</sup>; T=6 ms)</li> <li>&gt; EN 60068-2-30:2005 25/55°C, RH 95%, 48 ore</li> <li>&gt; EN 60529 (panou frontal IP65, partea din spate IP20)</li> <li>&gt; UL 6200</li> </ul>	
---	--	---



E-mail: [info@comap-control.com](mailto:info@comap-control.com)  
Web: [www.comap-control.com](http://www.comap-control.com)

**ComAp**   
The heart of smart control